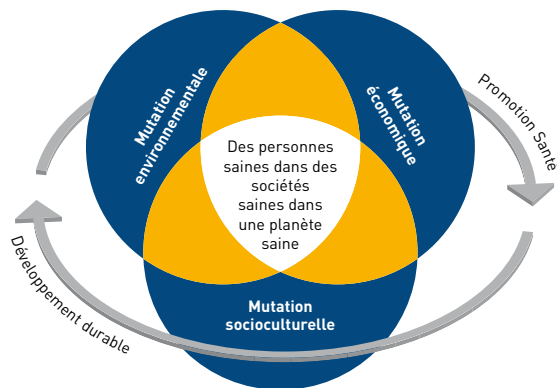


# Unir nos forces au profit de la santé, de l'équité et du développement durable

Nous avons le plaisir de vous inviter à la 20<sup>e</sup> Conférence mondiale de l'UIPES sur la Promotion de la Santé: Santé, Equité et Développement durable qui se tiendra à Genève, en Suisse, du 11 au 15 juillet 2010.

**Cette conférence a pour but de bâtir des ponts entre le domaine de la promotion de la santé et celui du développement durable.**



Cette conférence sera l'occasion de:

- présenter et discuter les toutes dernières connaissances et questions transversales en matière de promotion de la santé et de développement durable;
- présenter et mettre en question les pratiques exemplaires en promotion de la santé, avec un accent mis sur la durabilité; et
- mettre en place des alliances et des partenariats solides pour promouvoir des politiques et des pratiques ayant un impact positif sur la santé des gens, des sociétés et de la planète.

Nous attendons plus de deux mille professionnels et décideurs du monde entier issus des domaines de la promotion de la santé, de la santé publique et du développement durable.

Nous sommes impatients de vous accueillir à Genève!



Prof. Dr. David McQueen  
Président  
UIPES



Prof. Dr. Vivian Lin  
Président  
Comité scientifique  
mondial, UIPES



Dr. Thomas Mattig  
Directeur  
Promotion Santé  
Suisse

## Dates importantes

### 2009

- **31 août 2009**  
Ouverture des inscriptions
- **31 août 2009**  
Ouverture des soumissions de résumés
- **30 novembre 2009**  
Clôture des soumissions de résumés

### 2010

- **15 février 2010**  
Notification de l'acceptation des résumés
- **31 mars 2010**  
Fin des inscriptions anticipées
- **11 juillet 2010**  
Cérémonie d'ouverture

## Frais d'inscription (en EUROS)

Anticipée	Normale	Sur place
Membre 750	Membre 900	Membre 1050
Non-membre 900	Non-membre 1050	Non-membre 1200

Les tickets d'entrée à la journée seront vendus au prix de € 400 pour les membres et de € 500 pour les non-membres. Les étudiants bénéficient d'une réduction de € 150 sur les tarifs en application. «Membre» signifie membre de l'UIPES.

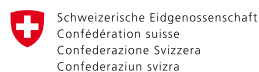
## Site Web

D'ici septembre 2009, de plus amples informations à propos des sujets suivants seront disponibles sur le site Web de la conférence [www.iuhpeconference.net](http://www.iuhpeconference.net):

- intervenants en séance plénière
- séances sous-plénières
- soumission des résumés
- inscription
- programme social
- approches créatives d'apprentissage
- bourses

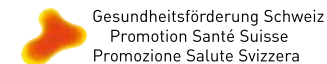
Souscrivez au bulletin d'information de la conférence afin de recevoir régulièrement toutes les mises à jour.

## Sponsors et Partenaires



Office fédéral de la santé publique OFSP

Office fédéral du développement territorial



20<sup>TH</sup> IUHPE WORLD CONFERENCE ON  
**HEALTH PROMOTION**  
11-15 JULY 2010 | GENEVA | SWITZERLAND

**Santé, Equité et  
Développement durable**

**Genève 2010**

[www.iuhpeconference.net](http://www.iuhpeconference.net)

## Des éclairages intéressants

D'éminents intervenants viendront nous faire part de leurs observations les plus récentes et partager avec nous leurs points de vue sur:

- les politiques et les stratégies de promotion de la santé qui sont essentielles pour permettre aux secteurs public et privé de surmonter les difficultés sociales, culturelles et économiques qui influencent la santé;
- la santé des populations ainsi que les environnements sociaux et naturels envisagés dans une perspective de promotion de la santé et de développement durable;
- des perspectives novatrices quant au changement territorial, à la gouvernance et à l'urbanisation à l'appui de la santé des populations.

## Intervenants en séances plénières

Quinze brillants et éminents intervenants ont été invités à venir partager leurs observations sur la promotion de la santé et le développement durable. Parmi eux figurent:

- des chercheurs de premier plan;
- des responsables d'agence des Nations Unies et d'autres organisations internationales;
- des représentants de gouvernements locaux et nationaux;
- des dirigeants incontournables des secteurs privé et associatif, ainsi que de la société civile.

Intervenants confirmés (au 10.07.09) pour les séances plénières:

- Mirai Chatterjee, Association des Femmes indépendantes, Inde
- Molly Melching, ONG «Tostan», Sénégal
- Prof. David Satterthwaite, Institut international pour l'Environnement et le Développement, Royaume-Uni
- Maria Lourdes Fernando, Maire de Marikina City, Philippines

## Recherche et Apprentissage

Vingt séances sous-plénières seront organisées par les Groupes de Travail mondiaux de l'UIPES et d'autres parties prenantes importantes, pour aborder des questions tels que:

- les déterminants sociaux de la santé,
- les lieux de vie durables et favorables à la santé,
- le rôle de l'évaluation d'impact en promotion de la santé,
- la santé, l'urbanisation et l'environnement construit,
- un financement et des infrastructures durables pour la promotion de la santé,
- les voies salutogènes vers la promotion de la santé,
- l'efficacité de la promotion de la santé,
- un plaidoyer basé sur les connaissances pour les politiques, et
- les difficultés de l'évaluation d'interventions complexes.

## Dialogue et Renforcement des capacités

Des praticiens, des chercheurs, des décideurs et des étudiants issus de disciplines, d'institutions et de réseaux clés viendront présenter leur derniers travaux de recherche, leurs résultats et leurs expériences pratiques en rapport avec la promotion de la santé en général, et avec les sujets qui seront abordés lors des symposiums, des ateliers, des présentations orales et affichées. Les séances de rencontre d'auteurs faciliteront les discussions avec des auteurs choisis ayant publié récemment dans les domaines de la promotion de la santé et du développement durable. Plusieurs événements et rencontres supplémentaires seront organisés autour de la conférence pour promouvoir la collaboration, le dialogue et l'échange.

## Interaction créative

Des méthodes d'apprentissage créatives et interactives, telles que des «Espaces ouverts» et des présentations affichées modérées de façon électronique, seront présentées sous le titre «Take a Walk on the Wild Side», afin de fournir aux participants une expérience pédagogique unique et passionnante, et de toucher plus facilement d'autres domaines et réseaux.

## Travail en réseau

Cette conférence drainera plus de 2000 participants représentant les secteurs public et privé ainsi que la société civile, avec un programme social et scientifique offrant des opportunités uniques de renforcer leurs réseaux professionnels.

## Appel aux résumés

La soumission des résumés (pour les symposiums, les ateliers, les présentations orales et affichées, et les formes de séances novatrices) sera ouverte le 31 août 2009.

Les sujets des résumés couvriront les questions centrales de la promotion de la santé ainsi que les liens existants entre la promotion de la santé et les changements environnementaux, économiques, urbains, sociaux et culturels auxquels sont confrontés les populations, les sociétés et la planète. Nous souhaitons vivement recevoir des résumés qui abordent une ou plusieurs questions transversales.

### Questions transversales clés:

- Santé de la population
- Durabilité
- Equité
- Partenariats public/privé
- Nord/Sud; Est/Ouest;
- Riches/Pauvres
- Gouvernance participative
- Renforcement des capacités
- Ethique



## Ville d'accueil et lieu de la conférence

La ville qui accueillera la 20<sup>e</sup> Conférence mondiale de l'UIPES – Genève – se situe au carrefour central de l'Europe de l'Ouest. Certains l'appellent «la plus petite métropole du monde», d'autres, la «Capitale de la Santé». Quoi qu'il en soit, la ville a quelque chose à offrir à chacun: [www.geneve-tourisme.ch](http://www.geneve-tourisme.ch). Un programme social et des destinations touristiques seront proposés aux participants et à leurs accompagnants, à Genève même et dans ses environs.

La conférence se tiendra au Centre international de Conférence Genève: [www.cicg.ch](http://www.cicg.ch). Celui-ci dispose d'une situation idéale à proximité de l'Aéroport international, de la gare, de la plupart des organisations internationales, du Lac de Genève et de la ville historique.

## Voyage et Hébergement

Genève est facilement accessible par différents moyens de transport. De nombreuses chambres ont été réservées dans différentes catégories d'hôtel, avec des tarifs préférentiels pour les participants à la conférence de l'UIPES 2010. Le Centre des Congrès est facilement accessible depuis l'ensemble des hôtels au moyen de transports publics qui seront gratuits pour l'ensemble des participants à la conférence.

## Bourses

Des bourses seront allouées sur base d'un processus de sélection étroitement lié à la soumission des résumés, qui se déroulera entre septembre 2009 et février 2010.

## Pour nous contacter

Promotion Santé Suisse  
Case postale 311  
Dufourstrasse 30, CH-3000 Berne 6  
Téléphone +41 (0)31 350 04 35  
[info@iuhpeconference.net](mailto:info@iuhpeconference.net)