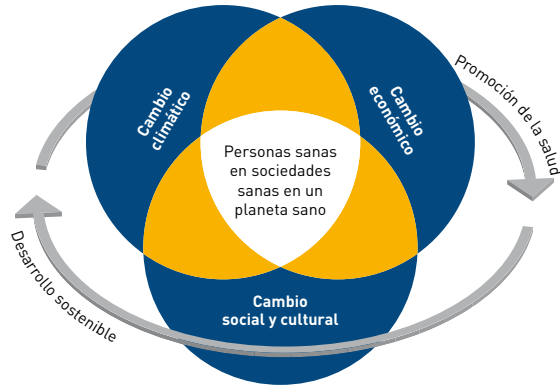


# Ginebra 2010: Todos unidos a favor de la salud, la equidad y el desarrollo sostenible

Nos complace invitarle a la 20ª Conferencia Mundial de la UIPES de Promoción de la Salud: Salud, Equidad y Desarrollo sostenible que se celebrará en Ginebra (Suiza) los días 11 al 15 de julio de 2010.

**La conferencia aspira a tender puentes entre el campo de la Promoción de la Salud y el del Desarrollo Sostenible.**



La conferencia brindará la oportunidad de:

- presentar y debatir los conocimientos más recientes y las cuestiones transversales de la promoción de la salud y del desarrollo sostenible.
- mostrar y cuestionar las mejores prácticas en la promoción de la salud, centrándonos en la sostenibilidad, y
- establecer alianzas y partenariados fuertes para promover políticas y prácticas sólidas que tengan repercusiones positivas en la salud de las personas, de las sociedades y del planeta.

Esperamos la asistencia de más de dos mil profesionales y responsables de las decisiones de todo el mundo pertenecientes a los campos de la promoción de la salud, la salud pública y el desarrollo sostenible.

¡Esperamos poder darle la bienvenida a Ginebra!



David McQueen  
Presidente  
de la UIPES



Vivian Lin  
Pres. del CCM  
de la UIPES



Thomas Mattig  
Health Promotion  
Switzerland

## Fechas importantes

### 2009

- **31 agosto 2009**  
Inicio de Inscripciones
- **31 agosto 2009**  
Se abre el plazo para el envío de resúmenes
- **30 noviembre 2009**  
Finaliza el plazo para el envío de resúmenes

### 2010

- **15 febrero 2010**  
Notificación de aceptación de resúmenes
- **31 marzo 2010**  
Finaliza el plazo de inscripción temprana
- **11 julio 2010**  
Ceremonia de inauguración

## Cuotas de inscripción (en EUROS)

Temprana	Ordinaria	In situ
Miembro 750	Miembro 900	Miembro 1050
No miembro 900	No miembro 1050	No miembro 1200

Los tickets de un solo día cuestan € 400 para los miembros y € 500 para los no miembros. Los estudiantes tienen un descuento de € 150 sobre la cuota aplicable. «Miembro» se refiere a miembro de la UIPES.

## Web de la Conferencia

A partir de septiembre de 2009, hallará más información en la web de la conferencia [www.iuhpeconference.net](http://www.iuhpeconference.net) sobre los temas siguientes:

- ponentes principales
- sesiones subplenarios
- envío de resúmenes
- inscripciones
- programa social
- enfoques de aprendizaje creativo
- becas

Suscríbase al boletín de la conferencia para recibir las últimas novedades con regularidad.

## Patrocinadores y Socios



Schweizerische Eidgenossenschaft  
Confédération suisse  
Confederazione Svizzera  
Confederaziun svizra

Swiss Confederation

Federal Office of Public Health FOPH

Federal Office for Spatial Development ARE



UNIVERSITÉ  
DE GENÈVE



REPUBLIC  
AND STATE  
OF GENEVA

POST TENEBRAS LUX



UNIÓN INTERNACIONAL  
DE PROMOCIÓN DE LA SALUD  
Y EDUCACIÓN PARA LA SALUD  
[www.iuhpe.org](http://www.iuhpe.org)



Gesundheitsförderung Schweiz  
Promotion Santé Suisse  
Promozione Salute Svizzera



20<sup>TH</sup> IUHPE WORLD CONFERENCE ON  
**HEALTH PROMOTION**  
11-15 JULY 2010 | GENEVA | SWITZERLAND

Salud, Equidad y  
Desarrollo Sostenible

Ginebra 2010

[www.iuhpeconference.net](http://www.iuhpeconference.net)

## Ideas inspiradoras

Prestigiosos ponentes ofrecerán sus ideas más recientes y compartirán sus opiniones sobre:

- políticas y estrategias de promoción de la salud esenciales para que los sectores público y privado superen los obstáculos sociales, culturales y económicos que afectan a la salud;
- la salud de las poblaciones, el entorno social y natural a escala mundial y local desde las perspectivas de la promoción de la salud y del desarrollo sostenible;
- perspectivas innovadoras sobre el cambio territorial, el gobierno y el urbanismo en apoyo de la salud de las personas;

## Ponentes principales

Hemos invitado a quince ponentes destacados para que compartan su inspiradora visión sobre la Promoción de la Salud y el Desarrollo Sostenible. Entre los ponentes invitados hay:

- investigadores punteros,
- altos cargos de NNUU y de otras organizaciones internacionales,
- representantes de gobiernos nacionales y locales,
- líderes de opinión de los sectores lucrativo y sin finalidad de lucro, y de la sociedad civil.

Ponentes de las sesiones plenarias que han confirmado su asistencia (a 10.07.09):

- Mirai Chatterjee, Asociación de Mujeres Autónomas, India
- Molly Melching, ONG «Tostan», Senegal
- Prof. David Satterthwaite, Instituto Internacional de Medio Ambiente y Desarrollo, Reino Unido
- Maria Lourdes Fernando, Alcalde de la ciudad de Marikina City, Filipinas

## Investigación y Aprendizaje

Los Grupos de Trabajo Mundiales de la UIPES y otros importantes socios organizarán veinte sesiones subplenarias en las que se abordarán los siguientes temas:

- los determinantes sociales de la salud,
- entornos sanos y sostenibles,
- rol de la evaluación del impacto para promover la salud,
- la salud, el urbanismo y el entorno urbano,
- financiación sostenible e infraestructuras de la PS,
- caminos salutogénicos para la promoción de la salud,
- efectividad de la promoción de la salud,
- defensa de políticas basadas en los conocimientos y
- retos que plantea la evaluación de las intervenciones complejas.

## Diálogo y Capacitación

Profesionales de la medicina, investigadores, responsables de las decisiones y estudiantes de las disciplinas que nos ocupan, instituciones y redes presentarán sus últimas investigaciones, resultados y experiencias prácticas en relación con la promoción de la salud en general y con los temas de la conferencia en simposios, talleres, presentaciones orales, y de póster.

Por las mañanas, las sesiones denominadas «Encuentros con el autor» facilitarán el debate con escritores que han publicado recientemente alguna obra sobre promoción de la salud y desarrollo sostenible. Además se organizarán otros actos y encuentros complementarios antes, durante y después de la conferencia a fin de promover la colaboración, el diálogo y el intercambio.

## Interacción creativa

Bajo el lema «Una sesión distinta» se presentarán métodos creativos e interactivos como el «Espacio abierto» y presentaciones de póster electrónicas con moderador para ofrecer a los participantes una experiencia de aprendizaje única e inspiradora e intentar llegar a otros campos y redes.

## Trabajo en red

Esta Conferencia ofrecerá a más de 2.000 participantes, que representan a los sectores público y privado y a la sociedad civil, enormes posibilidades de establecer o consolidar redes profesionales dentro del programa científico y social.

## Convocatoria para el envío de resúmenes

La convocatoria para el envío de resúmenes (para los simposios, talleres, presentaciones orales, pósters, y otros formatos de sesión innovadores) se abrirá el 31 de agosto de 2009. Los temas de los resúmenes serán los tradicionales de la promoción de la salud y los que analicen los vínculos decisivos entre salud y cambios medioambientales, económicos, urbanísticos, sociales y culturales a los que se enfrentan las personas, las sociedades y el planeta. Le invitamos a enviar resúmenes que aborden una o más cuestiones transversales.

### Cuestiones transversales básicas:

- salud de las poblaciones
- sostenibilidad
- equidad
- partenariados públicos/privados
- norte/sur; este/oeste; ricos/pobres
- sistemas participativos
- capacitación
- ética



## Ciudad anfitriona y Sede de la Conferencia

La ciudad anfitriona de la 20ª Conferencia Mundial de la UIPES se halla en el centro neurálgico de la Europa Occidental. Algunos la denominan «la metrópolis más pequeña del mundo», otros, «Capital de la Salud». La ciudad tiene algo que ofrecer a cada persona: [www.geneve-tourisme.ch](http://www.geneve-tourisme.ch). Se ofrecerá a los participantes y a sus acompañantes un programa social y visitas turísticas en Ginebra y alrededores. La sede de la Conferencia será el Centro Internacional de Conferencias de Ginebra: [www.cicg.ch](http://www.cicg.ch), que se halla ubicado cerca del Aeropuerto Internacional y de las principales autopistas, de la estación de ferrocarril, de la mayoría de las organizaciones internacionales, del lago Ginebra y del centro histórico de la ciudad.

## Viaje y alojamiento

Ginebra es fácilmente accesible desde cualquier parte del mundo por diferentes medios de transporte. Nuestro organizador oficial MCI Suisse SA ha reservado un elevado número de habitaciones en hoteles de diversas categorías y ofrece descuentos en las tarifas de habitación a los participantes de la UIPES 2010. Al Centro de Congresos se llega fácilmente desde todos ellos con transporte público, que será gratuito para todos los participantes de la conferencia.

## Becas

Las becas se concederán en base a un proceso de selección que estará estrechamente vinculado al de la presentación de resúmenes, que se realizará entre septiembre de 2009 y febrero de 2010.

## Póngase en contacto con nosotros

Health Promotion Switzerland  
P.O. Box 311  
Dufourstrasse 30, CH-3000 Bern 6  
Teléfono +41 (0)31 350 04 04  
[info@iuhpeconference.net](mailto:info@iuhpeconference.net)